



Unia Europejska
Europejski Fundusz Społeczny



OFERTA PRZEDSIĘBIORSTW SPOŁECZNYCH WSPARTYCH PRZEZ LEGNICKO-GŁOGOWSKIEGO OŚRODEK EKONOMII SPOŁECZNEJ



Legnickie Stowarzyszenie
Inicjatyw Obywatelskich



Sudecki Instytut
Rozwoju Regionalnego



Legnicko - Głogowski
Ośrodek Wsparcia Ekonomii Społecznej

ul. Kościuszki 25/1 59-220 Legnica
tel./fax 76 862 58 25 lsio@lsio.org.pl
lgowes.lsio.org.pl

PODMIOTY EKONOMII SPOŁECZNEJ OBJĘTE WSPARCIEM FINANSOWYM

I. NOWOPOWSTAŁE PRZEDSIĘBIORSTWA SPOŁECZNE

1. FUNDACJA PRACOWNIA ROZWOJU REGIONU
2. SPÓŁDZIELNIA SOCJALNA AKADEMIA AVATAR
3. FUNDACJA TU I TERAZ
4. PRZEDSIĘBIORSTWO SPOŁECZNE FOLWARK I STAJNIA OSIEK SP. Z O.O.
5. DOMBUD SP. Z O.O
6. SPÓŁDZIELNIA SOCJALNA EFEKT
7. FUNDACJA NORPAL
8. KRĘTA 6 SP. Z O.O
9. LEGNICKIE CENTRUM ROZWOJU SP. Z O.O
10. M&M SP. Z O.O
11. HOTEL MAX SP. Z O.O
12. SPÓŁDZIELNIA SOCJALNA LUX
13. ECO OFFICE SP. Z O.O.
14. FUNDACJA ARASHI
15. BUDRENT SP. Z O.O.
16. FUNDACJA EDUKACJI I ROZWOJU

PODMIOTY EKONOMII SPOŁECZNEJ OBJĘTE WSPARCIEM FINANSOWYM

II. Istniejące podmioty ekonomii społecznej przekształcone w przedsiębiorstwo społeczne.

1. FUNDACJA TEATR AVATAR

III. Istniejące przedsiębiorstwa społeczne.

1. SPÓŁDZIELNIA SOCJALNA INICJATYWA
2. SPÓŁDZIELNIA SOCJALNA S.M.A.R.T

NOWOPOWSTAŁE PODMIOTY EKONOMII SPOŁECZNEJ

Podmioty Ekonomii Społecznej	Liczba utworzonych stanowisk pracy	Podmioty Ekonomii Społecznej	Liczba utworzonych stanowisk pracy
Fundacja Pracownia Rozwoju Regionu	3	Legnickie Centrum Rozwoju Sp. z o.o.	7
Spółdzielnia Socjalna AKADEMIA AVATAR	5	M&M Sp. z o.o.	3
Fundacja TU i TERAZ	4	HOTEL MAX Sp. z o.o.	3
Przedsiębiorstwo Społeczne Folwark i Stajnia Osiek Sp. z o.o.	5	Spółdzielnia Socjalna LUX	5
DOMBUD Sp. z o.o.	4	Fundacja ARASHI	3
Spółdzielnia Socjalna EFEKT	4	ECO OFFICE SP. Z O.O.	3
Fundacja NORPAL	2	BUDRENT SP. Z O.O.	4
Kręta 6	3	FUNDACJA EDUKACJI I ROZWOJU FEIR	6

ISTNIEJĄCE PODMIOTY EKONOMII SPOŁECZNEJ PRZEKSZTAŁCONE W PRZEDSIĘBIORSTWO SPOŁECZNE

Podmioty Ekonomii Społecznej	Liczba utworzonych stanowisk pracy
Fundacja Teatr Avatar	5

ISTNIEJĄCE PODMIOTY EKONOMII SPOŁECZNEJ

Podmioty Ekonomii Społecznej	Liczba utworzonych stanowisk pracy
SPÓŁDZIELNIA SOCJALNA INICJATYWA	3
Spółdzielnia Socjalna S.M.A.R.T	4

SPÓŁDZIELNIA SOCJALNA LUX

Księginice 14
59-300 Lubin



ZAKRES DZIAŁALNOŚCI

Spółdzielnia została utworzona w celu aktywizacji zawodowej osób w trudnej sytuacji życiowej przy wsparciu Gminnego Ośrodka Pomocy Społecznej w Księginicach. Działalność spółdzielni obejmuje usługi remontowo-budowlane, usługi porządkowe, utrzymanie i pielęgnacja zieleni, przeprowadzki oraz usługi opiekuńcze.

OTRZYMANE WSPARCIE

- Utworzenie 5 miejsc pracy.
- Zakup samochodu dostawczego typu BUS wraz z ubezpieczeniem.
- Reklama i marketing (m.in. logotyp, oklejenie busa itp.).
- Zakup sprzętu biurowego (m.in. laptop, drukarka, telefon, oprogramowanie).
- Zakup sprzętu budowlanego (m.in. szlifierki, agregat prądowłórczy, wiertarki, wkrętarki, drabiny, rusztowania, ochronne ubrania robocze itp.).
- Zakup sprzętu do utrzymania zieleni i odśnieżania (m.in. myjka ciśnieniowa, kosiarki, kosy spalinowe, nożyce spalinowe, szczotki, mopy, środki czystości, ubrania ochronne).
- Zakup sprzętu do przeprowadzek (min. platformy meblowe, wózki do przewożenia, pasy do przewożenia).





ZAKRES DZIAŁALNOŚCI

Spółka non-profit działająca w branży samochodowej, budowlanej i rozrywkowej.

Usługi świadczone przez spółkę to :

Pośrednictwo w sprzedaży samochodów osobowych z zagranicy, głównie z Niemiec, Austrii, Szwajcarii.

Handel używanymi maszynami budowlanymi.

Usługi DJ'a, obsługa nagłośnieniowa imprez okolicznościowych, firmowych itp.

OTRZYMANE WSPARCIE

- Utworzenie 3 stanowisk pracy.
- Zakup pojazdu typu laweta.
- Zakup pojazdu dostawczego typu bus.



ZAKRES DZIAŁALNOŚCI

Fundacja zajmuje się tworzeniem produktów i usług związanej z promocją miejsc i regionu oraz szkoleniami związanymi z turystyką doznań, przeżyć i emocji związanej z wioskami tematycznymi, ekomuzeami, itp.

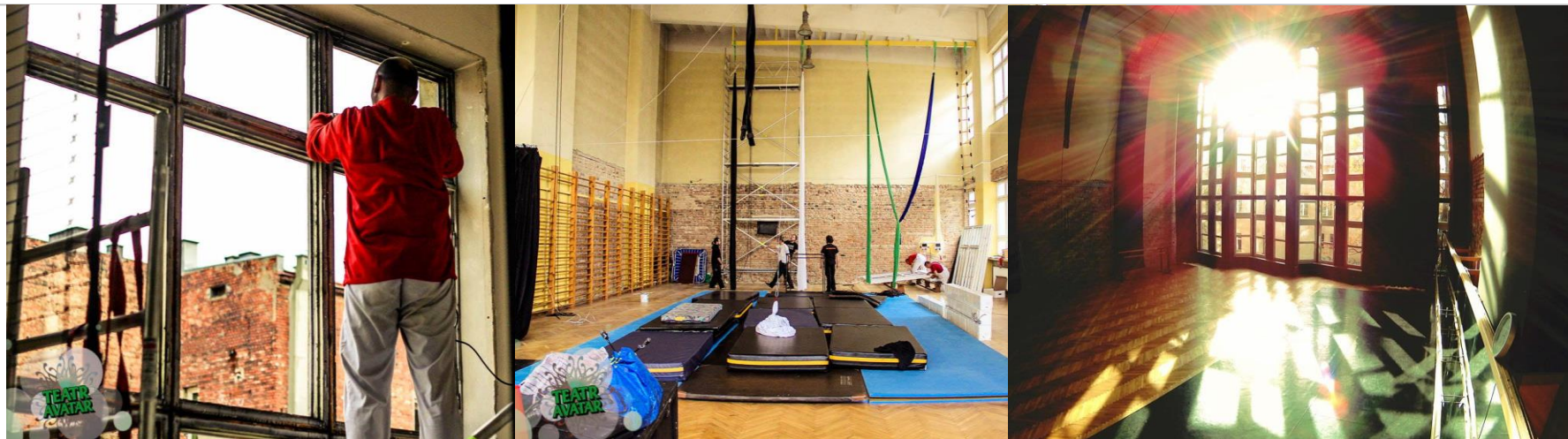
OTRZYMANE WSPARCIE

- Utworzenie 3 stanowisk pracy.
- Zakup m.in. wyposażenia biurowego, specjalistycznego sprzętu fotograficznego wraz z akcesoriami, komputerów, oprogramowania, przenośnego urządzenia GPS.
- Sfinansowanie materiałów reklamowych oraz stworzenie strony internetowej.



FUNDACJA TEATR AVATAR

ul. św.Piotra 14
59-220 Legnica



ZAKRES DZIAŁALNOŚCI

Teatr AVATAR to społeczność, w której ludzie z pasją mogą podążać za marzeniami rozwoju osobistego, gromadzenia głębokich doświadczeń oraz czynienia świata piękniejszym. TEATR zajmuje się tworzeniem sztuki opartej na teatrze ruchu, akrobatyce, tańcu i sprawianiu radości czerpania z rozrywki w kulturze.

W repertuarze wszechstronnych kreacji zespołu znajdują się pełnometrażowe spektakle baśniowe, widowiska taneczno-akrobatyczne, pokazy w body paintingu, teatr ognia oraz inne, pozaschematowe działania, w które z entuzjazmem się angażują.

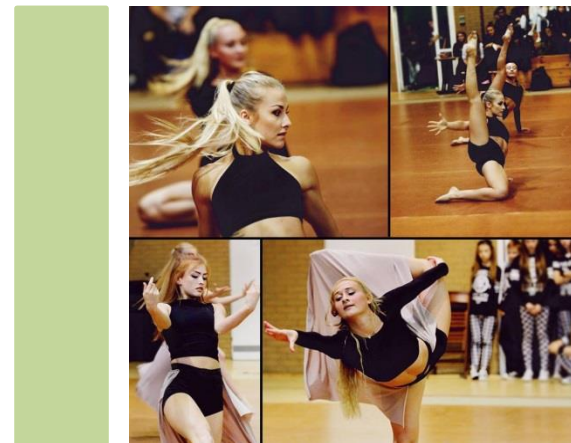
OTRZYMANE WSPARCIE

- Stworzenie 5 nowych miejsc pracy w PES pod warunkiem przekształcenia w przedsiębiorstwo społeczne.
- Cała kwota dotacji będzie przeznaczona na dostosowanie budynków i pomieszczeń do planowanej działalności gospodarczej.



SPÓŁDZIELNIA SOCJALNA AKADEMII AVATARA

ul. św.Piotra 14
59-220 Legnica



ZAKRES DZIAŁALNOŚCI

Spółdzielnia Socjalna Akademii Avatara to nowopowstały podmiot ekonomii społecznej, nowe miejsce na artystycznej mapie Legnicy, którego działalność skupia się na warsztatach ruchowo-artystycznych. W różnorodność rozwojowych treningów wpisują się: Akrobatyka, Taniec Współczesny, Balet, Breakdance, Teatr, Cyrk. Regularne treningi skierowane są do dzieci, młodzieży i dorosłych.

OTRZYMANE WSPARCIE

- Utworzenie 5 stanowisk pracy.
- W ramach wsparcia otrzymano dotację na realizację inwestycji budowlanej.



ZAKRES DZIAŁALNOŚCI

Fundacja prowadzi działalność oświatową, kulturalną, sportową, naukową oraz charytatywną. Swoją działalność opiera na nowatorskich metodach nauczania metodą biofeedbek oraz wieloletniemu doświadczeniu.

OTRZYMANE WSPARCIE

- Utworzenie 4 stanowisk pracy.
- Wyposażenie sal dydaktycznych.
- Zakup tablic interaktywnych, komputerów, oprogramowania, odtwarzaczy CD, mebli.
- Zakup specjalistycznej aparatury do terapii biofeedbek;
- Zakup samochodu osobowego;
- Zakup sprzętu umożliwiającego organizację imprez okolicznościowych, m.in. dmuchańce.

FOLWARK I STAJNIA OSIEK SP. Z O.O.

ul. Św. Katarzyny 30A
59-300 Osiek Lubin
tel: 605 447 440



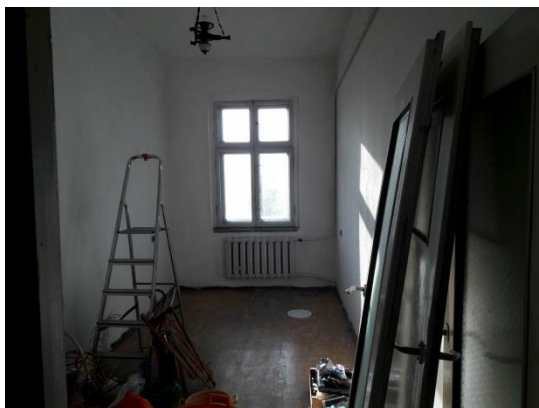
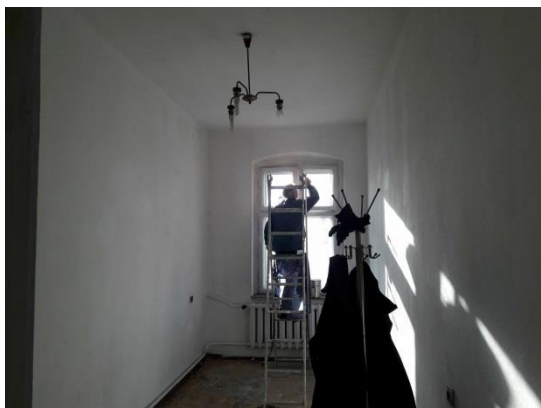
ZAKRES DZIAŁALNOŚCI

Przedsiębiorstwo Społeczne
Folwark
i Stajnia Osiek Sp. z o.o.
jest to ośrodek prowadzący
działalność rekreacyjno-
edukacyjną.

OTRZYMANE WSPARCIE

- Utworzenie 5 stanowisk pracy.
- Zakup bryczki sportowej, zakup przyczepy do przewozu koni.
- Zakup zwierząt (2 konie) wraz z osprzętem.
- Zakup traktora oraz remonty dzierżawionego osprzętu.
- Wykonanie prac ziemnych (przycinka drzew itp.).
- Remont zielonej zagrody (remont i wyposażenie łazienek, kuchni, sali dla dzieci, zakup projektora, mebli.
- Budowa i wyposażenie wiaty drewnianej, budowa/zakup grilowisk.





ZAKRES DZIAŁALNOŚCI

DOMBUD Sp. z o.o.
świadczy usługi budowlane
oraz usługi w zakresie
kompleksowego
wykończenia wnętrz
i remontów.

OTRZYMANE WSPARCIE

- Utworzenie 4 stanowisk pracy;
- Zakup materiałów budowlanych.
- Zakup sprzętu budowlanego: betoniarka, agregat prądotwórczy, młot, wiertarki oraz szlifierki itp.

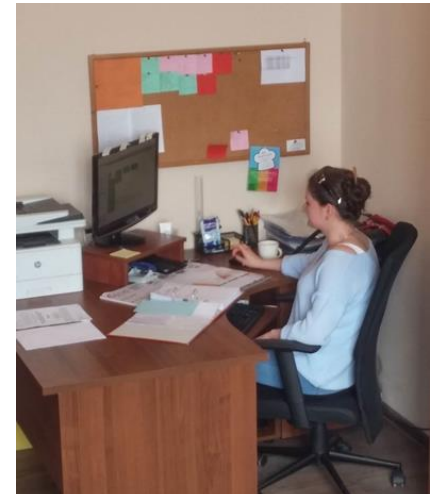
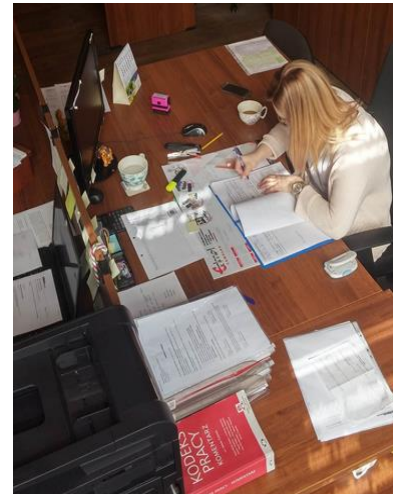
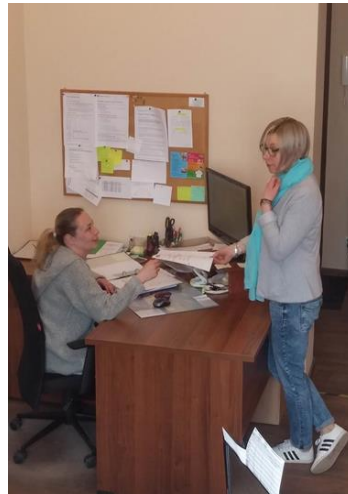


ZAKRES DZIAŁALNOŚCI

Fundacja świadczy usługi dotyczące organizacji wydarzeń oraz zajmuje się zarządzaniem projektami związanymi z organizacją różnego rodzaju imprez.

OTRZYMANE WSPARCIE

- Utworzenie 2 stanowisk pracy.
- Zakup urządzeń biurowych tj. komputer tablet, sprzęt multimedialny oraz urządzenie wielofunkcyjne.
- Zakup samochodu osobowego.
- Zakup mebli biurowych.
- Inwestycja w reklamę (stworzono stronę www)



ZAKRES DZIAŁALNOŚCI

Świadczy Kompleksową obsługę księgową i kadrowo-płacową dla mikro, małych i średnich przedsiębiorstw, fundacji, stowarzyszeń, spółek, itp.

OTRZYMANE WSPARCIE

- Utworzenie 4 stanowisk pracy.
- Zakup urządzeń biurowych: komputerów stacjonarnych: notebooków; drukarki, kserokopiarki.
- Zakup oprogramowania finansowo-księgowego, pakietu Microsoft Office.
- Zakup mebli biurowych.



ZAKRES DZIAŁALNOŚCI

Kręta 6 to restauracja oraz klubokawiarnia, oferuje kuchnię inspirowaną potrawami Dolnego Śląska, którą tworzy w oparciu o świeże, lokalne produkty.

OTRZYMANE WSPARCIE

- Utworzenie 3 stanowisk pracy.
- Wykonanie remontu lokalu.
- Zakup pieca konwekcyjno-parowego, kuchenki parowej, szafy chłodniczej, cyrkulatora wody, pakowarki, thermomix; frytkownicy, makaronicy oraz wykonano blaty robocze.

SPÓŁDZIELNIA SOCJALNA INICJATYWA

ul. Głogowska 12
59-100 Polkowice



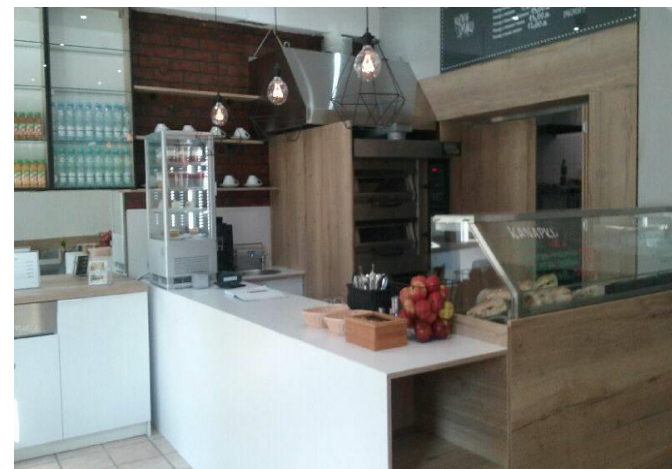
ZAKRES DZIAŁALNOŚCI

Przedsiębiorstwo zajmuje się animacją społeczno-kulturalną, drukiem, asystenturą funkcjonalną oraz transportem specjalistycznym dla osób z niepełnosprawnością.

OTRZYMANE WSPARCIE

- Utworzenie 3 stanowiska pracy.
- Zakup fotobudki oraz akcesoriów.
- Zakup specjalistycznego auta do przewozu osób z niepełnosprawnością





ZAKRES DZIAŁALNOŚCI

Spółdzielnia Socjalna S.M.A.R.T. prowadzi działalność gastronomiczną polegającą na przygotowywaniu i sprzedaży posiłków kuchni polskiej i lokalnej, dań fit oraz przetworów na bazie runa leśnego i ekologicznych produktów. Spółdzielnia prowadzi lokal gastronomiczny w Chocianowie oraz lokalu w Polkowicach.

OTRZYMANE WSPARCIE

- Utworzenie 4 stanowisk pracy.
- Remont i przystosowanie baru.
- Zakup specjalistycznego sprzętu kuchennego w tym lodówki, witryn chłodzących.
- Zakup mebli barowych w tym: krzesła, stoły, szafki na wymiar.



ZAKRES DZIAŁALNOŚCI

Działalność Fundacji polega na świadczeniu usług prowadzenia zajęć karate dla różnych grup wiekowych.

OTRZYMANE WSPARCIE

- Utworzenie 3 stanowisk pracy.
- Zakup sprzętu do zajęć karate : maty, ochraniacze, tarcze, gruszkę refleksującą.
- Zakup urządzeń biurowych w tym: laptop, telefon, aparat fotograficzny , drukarka.
- Zakup samochodu.



ZAKRES DZIAŁALNOŚCI

Działalność polega na pozyskiwaniu darmowej makulatury, folii, przetwarzaniu tektury na wypełniacz ekologiczny do paczek oraz sprzedaż belowanej makulatury i folii. Przedsiębiorstwo specjalizować się będzie również w niszczeniu dokumentów poufnych, w tym akt osobowych.

OTRZYMANE WSPARCIE

- Utworzenie 3 stanowisk pracy.
- Zakup maszyny do wytwarzania wypełniacza ekologicznego.
- Zakup maszyny belującej makulaturę i folię.
- Zakup niszczarki przemysłowej.



ZAKRES DZIAŁALNOŚCI

Działalność polega na wyposażeniu sprzętu budowlanego, pracach ziemnych z usługą koparki, wykonywaniu usług budowlanych tj. prace ziemne, montaż instalacji elektrycznych, sanitarnych, oraz prac ogólnobudowlanych.

OTRZYMANE WSPARCIE

- Utworzenie 4 stanowisk pracy.
- Zakup sprzętu budowlanego m.in. Koparkoładowarki, młota elektrycznego z udarem, piły do betonu, spawarki, gwintownicy, zgrzewarki do rur PCV, testerów urządzeń i maszyn.
- Zakup narzędzi pomocniczych typu wiertarki, szlifierki, łopat, młotków, pędzli itp.

LEGNICKIE CENTRUM ROZWOJU SP. Z O.O.

ul. Drzymały 8
59-220 Legnica



ZAKRES DZIAŁALNOŚCI

Działalność polega na prowadzeniu centrum rozwoju dla osób z niepełnosprawnościami, głównie z powiatu legnickiego. Centrum będzie funkcjonowało 5 dni w tygodniu, oferując usługi terapeutyczne dla 20 osób.

OTRZYMANE WSPARCIE

- Utworzenie 7 stanowisk pracy.
- Wykonanie prac remontowych zakup materiałów budowlanych.
- Zakup krzeseł, stołów, projektora multimedialnego, biurka, fotela.
- Zakup nagłośnienia oraz akcesoriów terapeutycznych.





Unia Europejska
Europejski Fundusz Społeczny



Dziękujemy za uwagę



Legnickie Stowarzyszenie
Inicjatyw Obywatelskich



Sudecki Instytut
Rozwoju Regionalnego



Legnicko - Głogowski
Ośrodek Wsparcia Ekonomii Społecznej

ul. Kościuszki 25/1 59-220 Legnica
tel./fax 76 862 58 25 lsio@lsio.org.pl
lgowes.lsio.org.pl